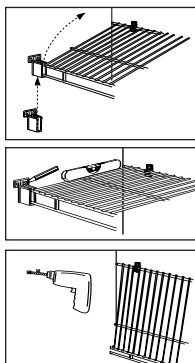


Shelf Length	4' 1.2m	6' 1.8m	8' 2.4m	12' 3.7m
Wall to Wall <i>Pared a pared</i>	2	2	2	2
Wall to Open <i>Pared a borde</i>	1	1	1	1
Open to Open <i>Borde a borde</i>	0	0	0	0

1

Place side wall bracket over front of shelf and against wall as shown. Rotate shelf up and into position. Place a level onto shelf. Raise or lower shelf until shelf is level. Be sure side wall bracket is straight on front lip of shelf and use a pencil to mark hole locations. Set aside wall bracket and allow shelf to hang down. Drill 1/4" holes at marked locations. **DO NOT PUNCH HOLES.**

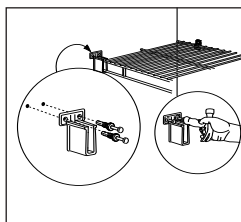
Coloque el soporte para pared al frente de la repisa y contra la pared como se muestra. Gire la repisa hacia arriba para que quede en posición. Coloque un nivelador sobre la repisa. Eleve o baje la repisa hasta nivelarla. Asegúrese que el soporte de pared quede alineado con el borde frontal de la repisa y utilice un lápiz para marcar las ubicaciones de los orificios. Reserve los soportes para instalarlos después y permita que la repisa quede colgando. Perfore orificios de 6 mm en las ubicaciones marcadas. **USE TALADRO UNICAMENTE.**



2

Replace wall bracket on front lip of shelf and raise to align with holes. Place preloaded anchor through bracket and into holes in wall. Use bottom of hammer handle to push in pins. To remove, pry pins out with screwdriver.

Coloque los soportes para pared en el borde frontal de la repisa y elévelos para alinearlos con los orificios. Coloque el tarugo precargado a través del soporte y dentro de los orificios en la pared. Use la parte inferior del mango del martillo para empujar las clavijas hacia adentro. Para remover, palanquee las clavijas sacándolas con un destornillador.



Consumer Toll-Free Help Line
1-800-874-0008
(U.S.A and Canada)
www.closetmaid.com
Manufacturer reserves the right to change specifications without notice.



Made in USA
©ClosetMaid Corporation 2004
Ocala, FL 34478-4400



If a ClosetMaid® product does not give user complete satisfaction when installed in accordance with manufacturer's instructions, it will be exchanged free of charge. Only the unsatisfactory part in a multi-piece product will be exchanged.

01-84624

