

Fold

Register your product and get support at
www.philips.com/welcome

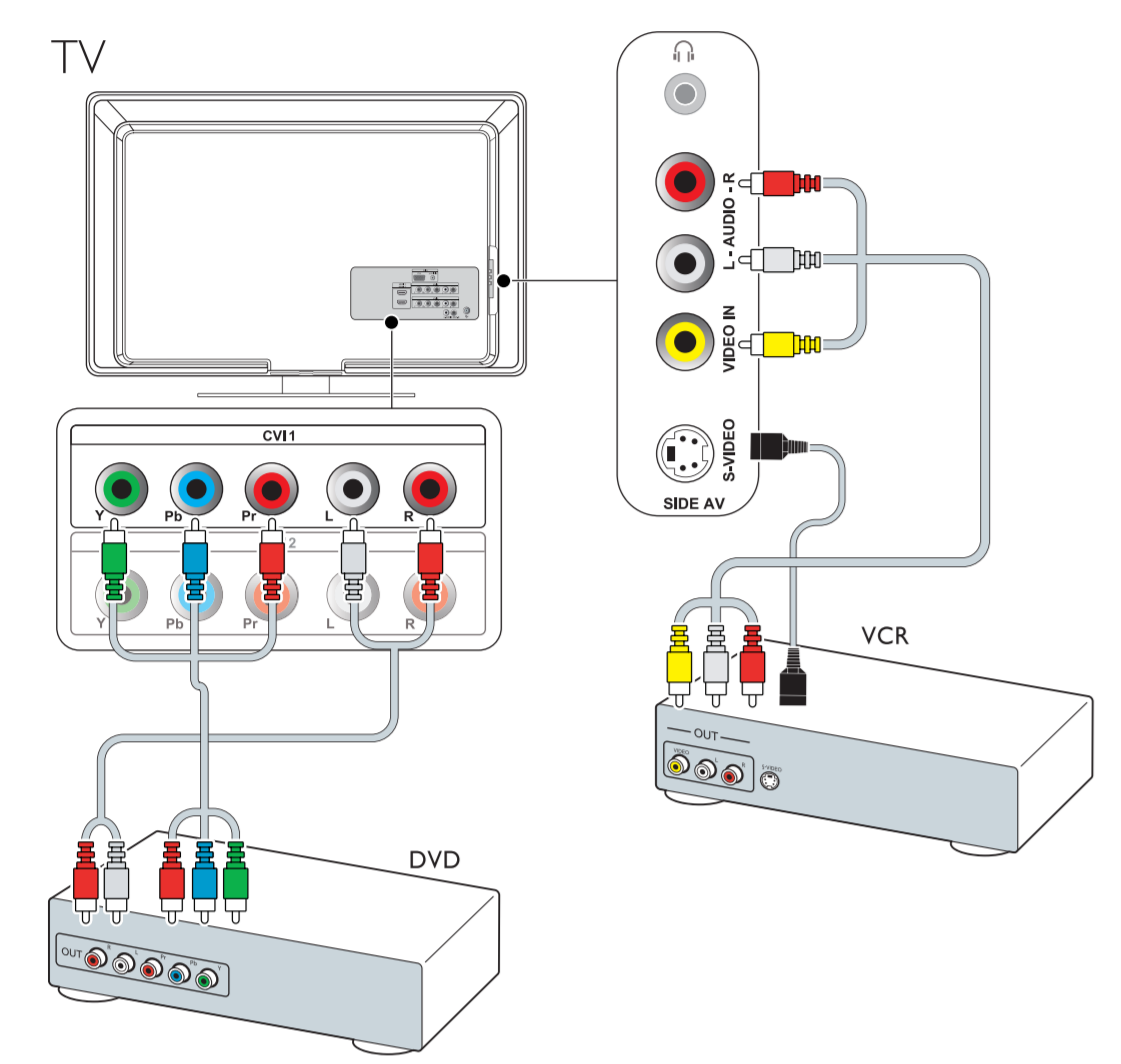
32PFL3403
 37PFL3403
 42PFL3403
 47PFL3403

Quick Start

AR التركيب
 EN Installation

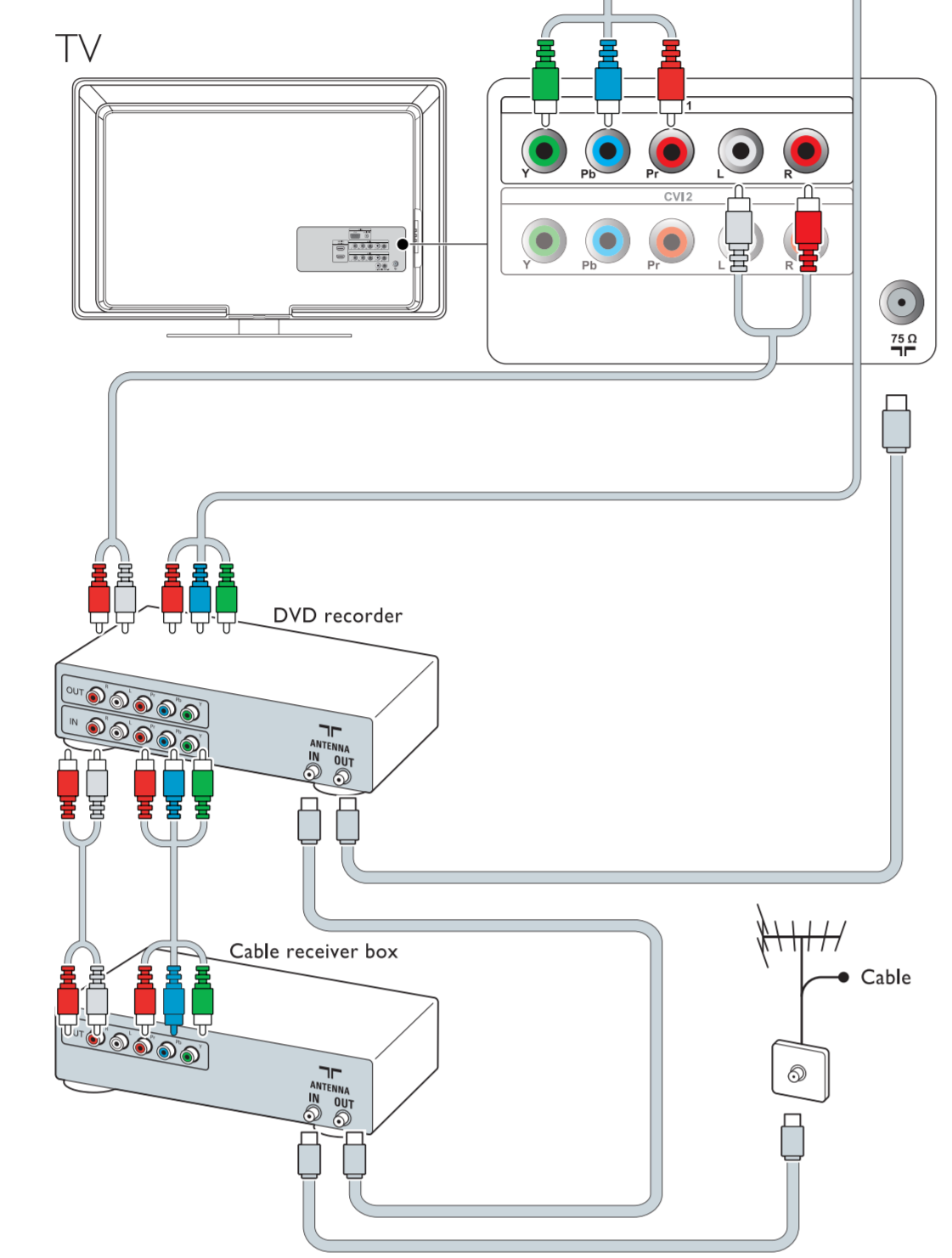
PHILIPS

6 مشغل DVD، جهاز فيديو DVD player, VCR

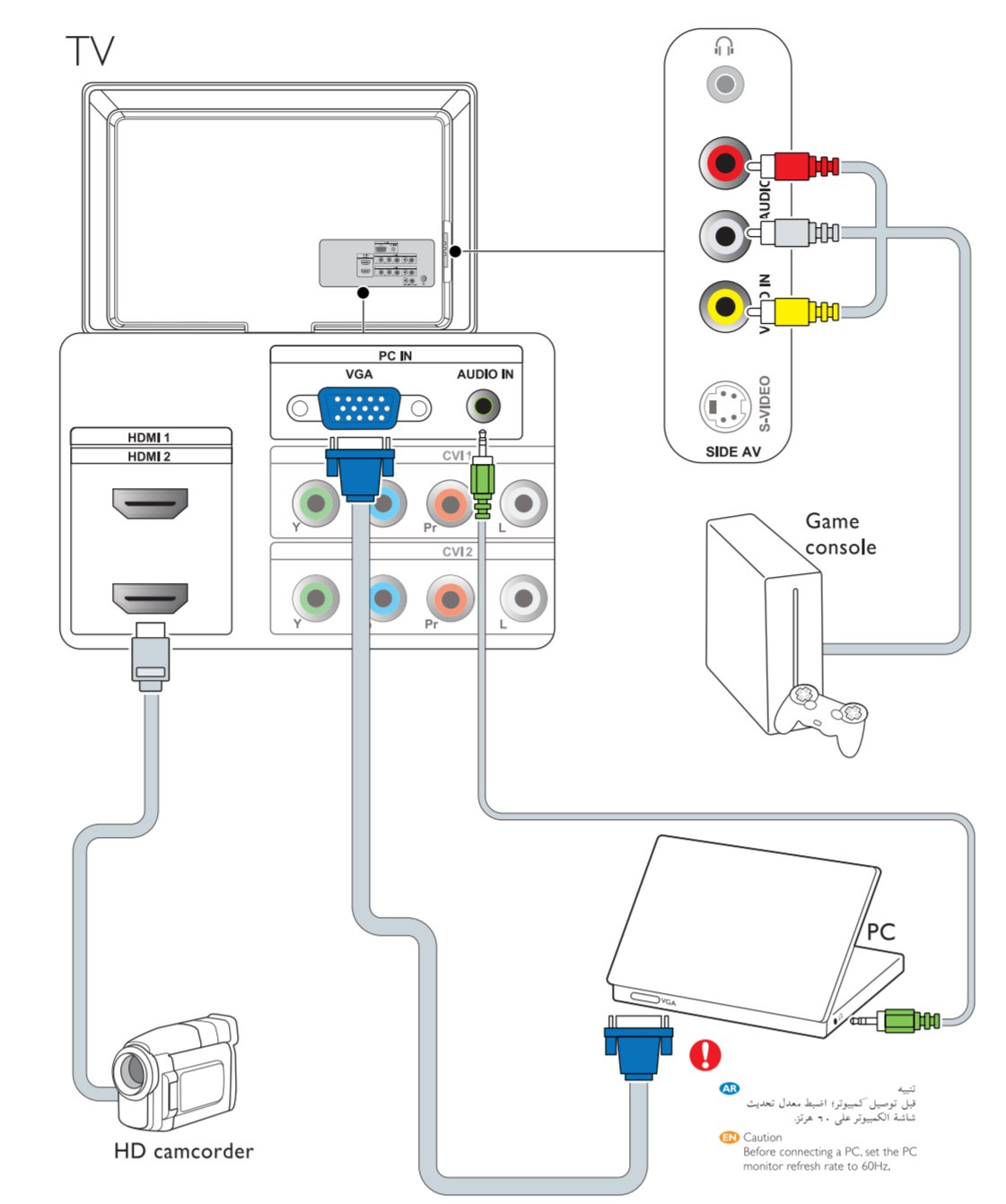


Specifications are subject to change without notice. Trademarks are the property of Koninklijke Philips Electronics N.V. or their respective owners. ©2008 © Koninklijke Philips Electronics N.V. All rights reserved. www.philips.com
 Printed in China P41TN020813 1A

7 مسجل DVD، وحدة مستقبل كابل DVD recorder, Cable receiver box



8 وحدة ألعاب، كاميرا فيديو فائقة الجودة، كمبيوتر Game console, HD camcorder, PC



9-a الإعداد للمرة الأولى First time setup

1 اختيار لغة القائمة Select the menu language

2 حفظ قنوات التلفزيون Store TV channels

1. اضغط MENU في وحدة التحكم بعد ثم اختر التثبيت < اللغة. اضغط > لدخول قائمة اللغات. اضغط ▲ أو ▼ لاختيار اللغة، ثم اضغط OK لتأكيد.

2. اضغط MENU في وحدة التحكم بعد ثم اختر التثبيت < الحفظ التلقائي. اضغط > لدخول الحفظ التلقائي. اضغط OK لبحث عن القنوات.

1. Press MENU on the remote control and select Install > Language.

2. Press > to enter the list of languages.

3. Press ▲ or ▼ to select your language, and press OK to confirm.

1. Press MENU on the remote control and select Install > Auto store.

2. Press > to enter Auto store.

3. Press OK to scan for channels.

9-b

بعد إخراج التلفزيون الجديد مباشرة؛ تشغيل وظيفة الحفظ التلقائي لكي يسجل التلفزيون قنوات البث أو الكابل المتوفرة في المنطقة. إذا لم تشغل هذه الوظيفة لضبط القنوات؛ فقد لا يعمل التلفزيون بشكل صحيح.

بعد تشغيل الحفظ التلقائي؛ تأكد من النتائج. اضغط CH+/- في وحدة التحكم عن بعد، وتعرف على القنوات التي اخترتها.

تذكر؛ يجب أولاً توصيل الهوائي أو إشارة تلفزيون الكابل بالتلفزيون.

يمكن أن تستغرق عملية الحفظ التلقائي 3 دقائق. انظر حتى تنتهي العملية تمامًا. ويعد هذا ينتقل التلفزيون إلى أول قناة تلقائيًا.

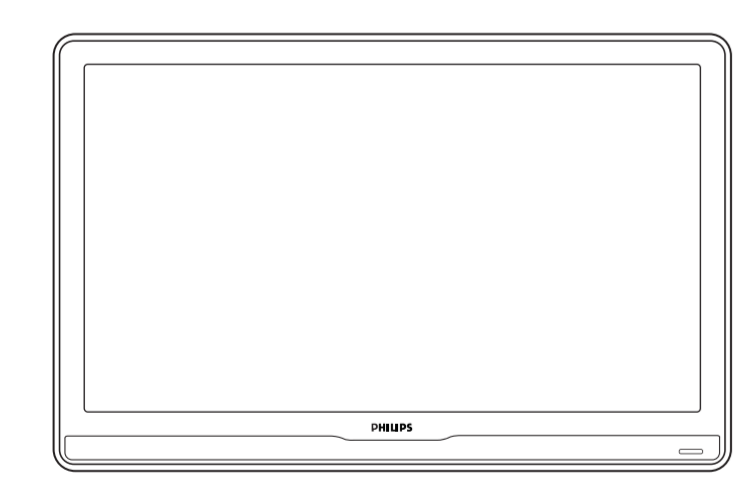
Auto Store can take up to 3 minutes to complete. Wait until auto storing is completed. The TV switches automatically to the first channel.

Immediately after unpacking and plugging in your new TV, run Auto store to set up the broadcast channels or cable channels available in your area. If you do not run the auto store function to set up the channels, your TV might not operate properly.

After you have run Auto store, check out the results. Press CH+/- on the remote control and see which channels you can select.

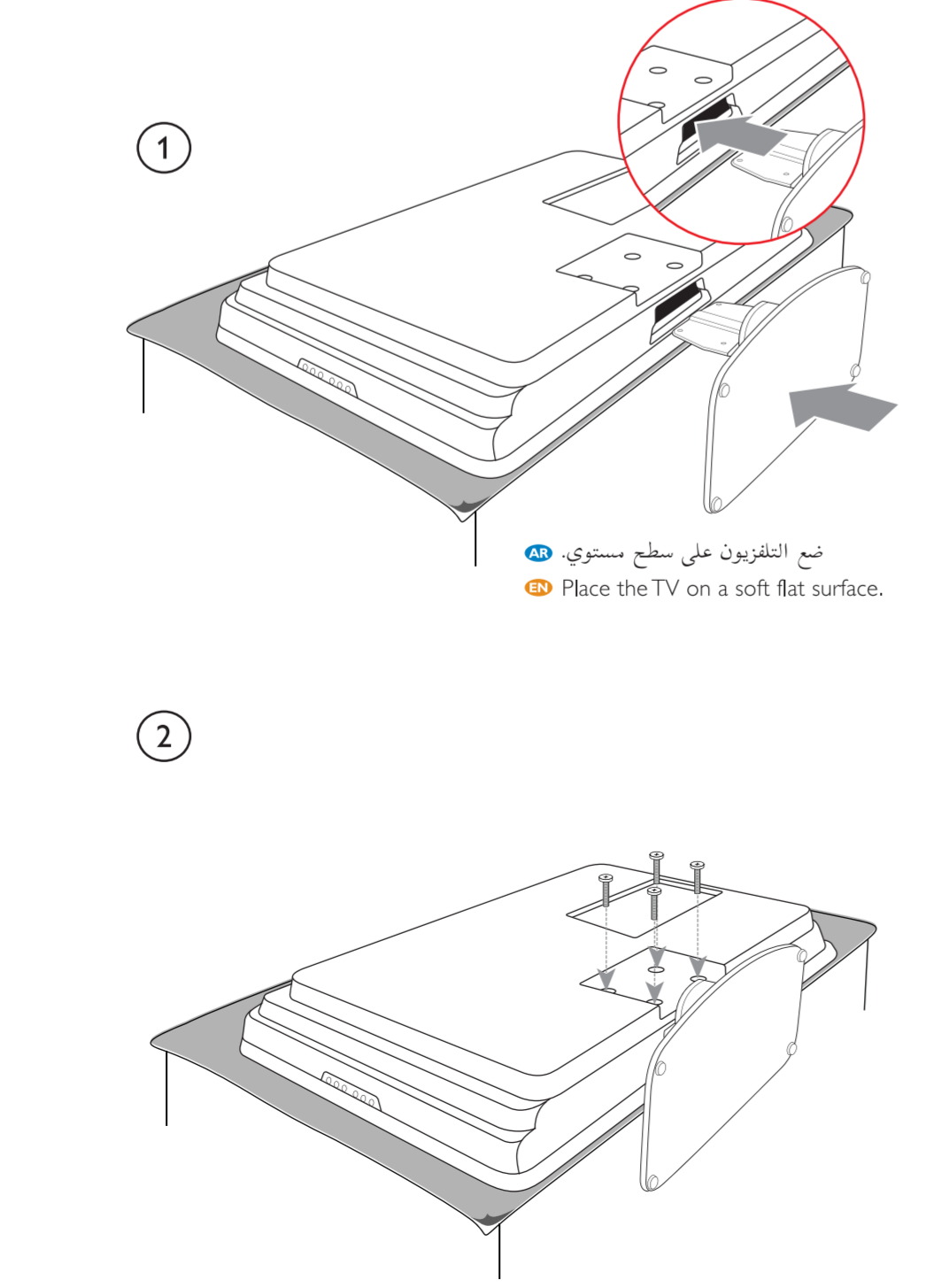
Remember, an antenna or cable TV signal must first be connected to your TV.

محتويات العبوة What's in the box

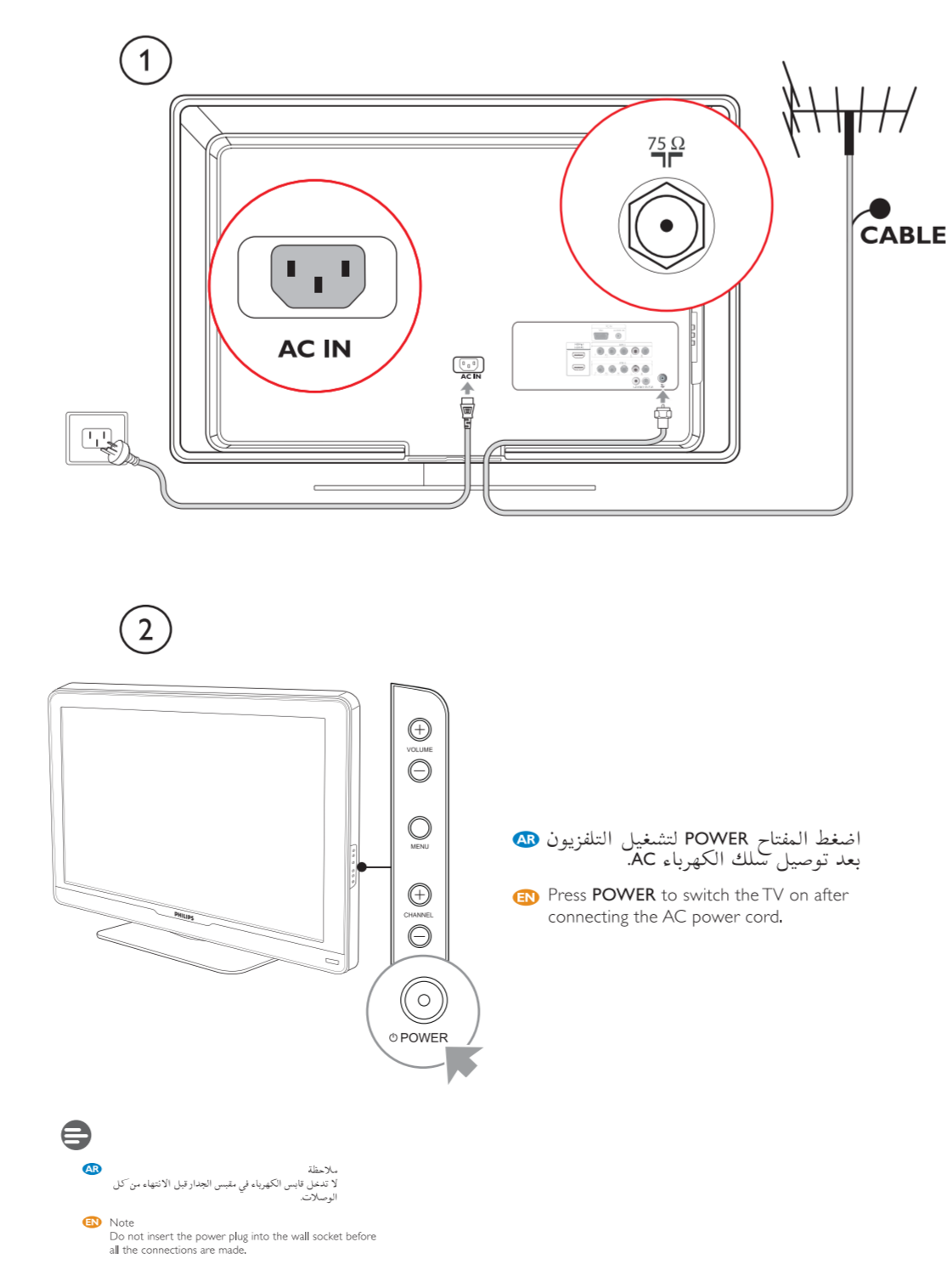


- تلفزيون Television
- حامل تلفزيون و 4 مسامير (M5 x 10مم) (غير شروق مع 47" / 42" نماذج الصين)
- وحدة التحكم عن بعد وبطاريات AAA
- Remote control with 2 x AAA batteries
- دليل المستخدم User Manual
- دليل البدء السريع Quick Start Guide
- سلك الكهرباء AC AC power cord

1 تركيب حامل التلفزيون Mounting the TV stand



2 الطاقة والهوائي Power & antenna



3 وحدة التحكم عن بعد Remote control

1. Press POWER to turn on/off the TV from or to standby mode.

2. Press SOURCE to select other devices. Press COLOR buttons to select a task. Press MENU/EXIT to activate on-screen menu on/off. Press CURSOR AND OK buttons. Press ▲, ▼, ◀, ▶ to navigate the TV menu. Press OK to confirm selection.

الضغط على زر الطاقة لتشغيل التلفزيون أو إيقافه من وضع الاستعداد.

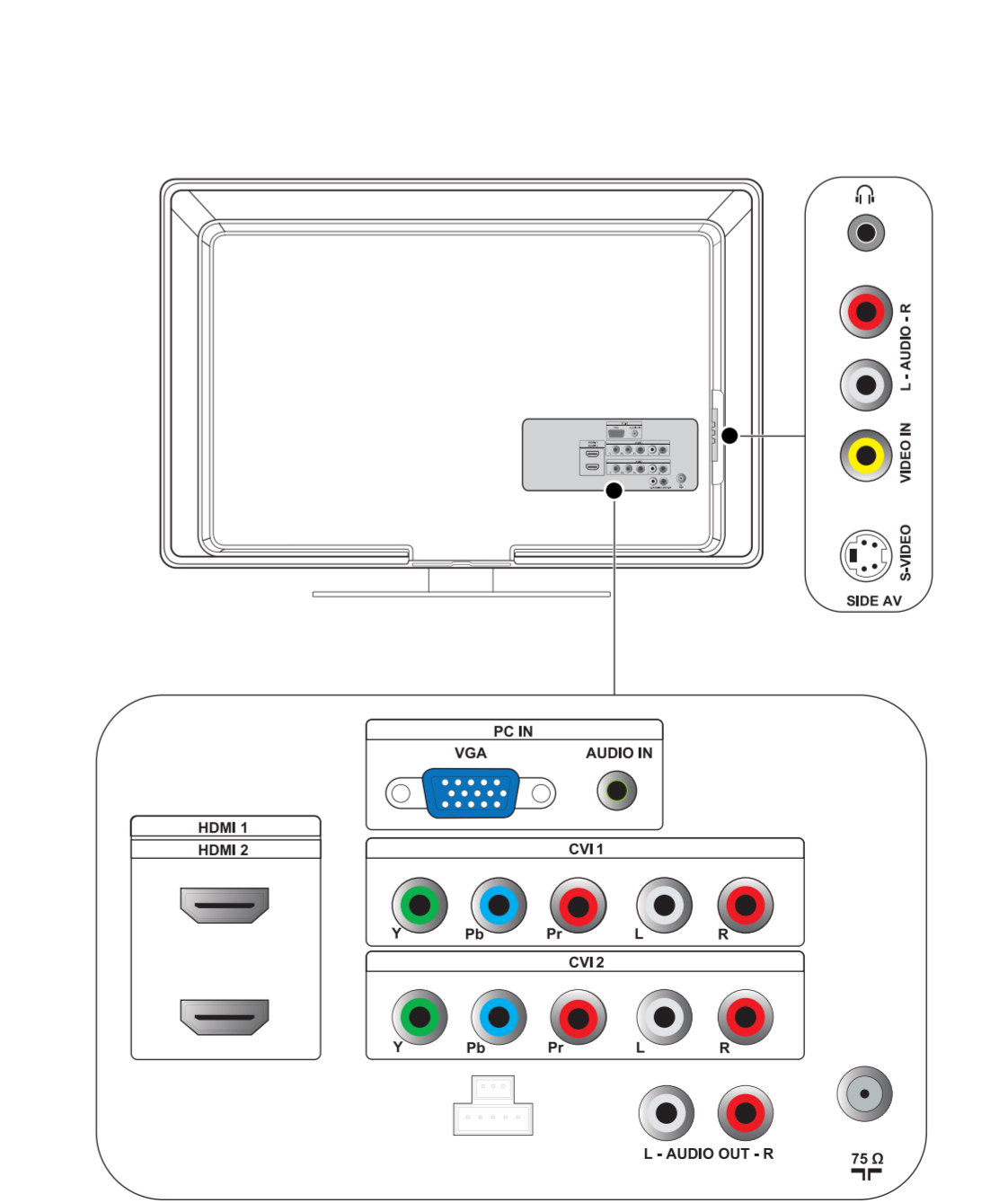
الضغط على زر المصدر لاختيار أجهزة أخرى. اضغط على أزرار الألوان لتنفيذ مهمة.

الضغط على زر القائمة لتنشيط أو إيقاف القائمة على الشاشة.

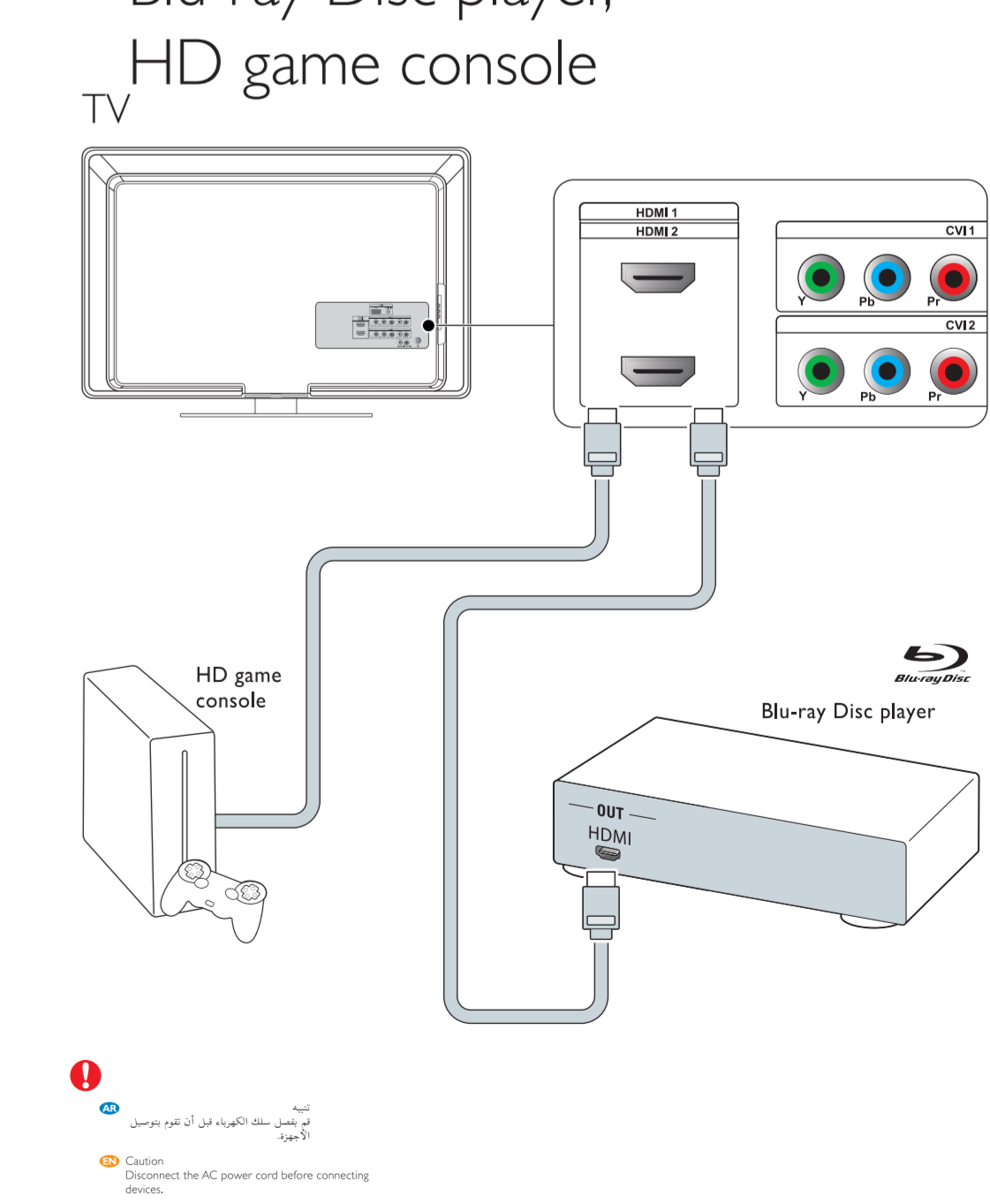
الضغط على زر التوجيه OK للتنقل في قائمة التلفزيون.

الضغط على زر تأكيد OK لتأكيد الاختيار.

4 الموصلات الخلفية والجانبية Rear & side connectors



5 مشغل أقراص Blu-ray، وحدة ألعاب عالية التحديد Blu-ray Disc player, HD game console



تأكد من توصيل سلك الطاقة AC قبل توصيل أجهزة.

Caution: Discover the AC power cord before connecting devices.