



Bluetooth™ Headset  
HBH-PV705  
English  
Español  
Deutsch  
Français

**Sony Ericsson**

# Bluetooth™ Headset HBH-PV705



## User Guide

Guía del usuario

Bedienungsanleitung

Guide d'utilisation

## FCC statement

This device complies with part 15 of the FCC rules. Operation is subject to the following two conditions: (1) This device may not cause harmful interference, and (2) This device must accept any interference received, including interference that may cause undesired operation.

## Sony Ericsson HBH-PV705

This manual is published by Sony Ericsson Mobile Communications AB, without any warranty. Improvements and changes to this manual necessitated by typographical errors, inaccuracies of current information, or improvements to programs and/or equipment, may be made by Sony Ericsson Mobile Communications AB at any time and without notice. Such changes will, however, be incorporated into new editions of this manual. All rights reserved.

©Sony Ericsson Mobile Communications AB, 2006

Publication number: LZT 108 8620/3 R3A

Some of the services in this manual are not supported by all networks. This also applies to the GSM International Emergency Number 112. Contact your network operator or service provider if you are in doubt whether you can use a particular service or not.

The Bluetooth word mark and logos are owned by the Bluetooth SIG, Inc. and any use of such marks by Sony Ericsson is under license.

This product is leadfree and halogenfree.



**Bluetooth™ headset HBH-PV705**

The Bluetooth™ headset HBH-PV705 can be connected to any device with Bluetooth wireless technology that supports the handsfree or headset profile. This user guide focuses on usage with a Sony Ericsson mobile phone.

**Auricular Bluetooth™ HBH-PV705**

El auricular Bluetooth™ HBH-PV705 puede conectarse a cualquier dispositivo que disponga de tecnología inalámbrica Bluetooth y que admita perfiles de manos libres o de auricular. Esta guía del usuario se centra en la utilización del dispositivo con un teléfono móvil de Sony Ericsson.

**Bluetooth™ Headset HBH-PV705**

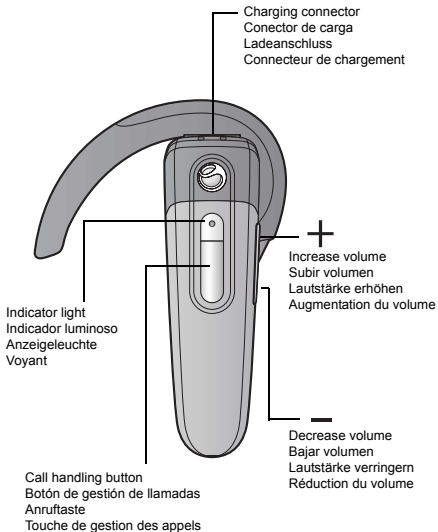
Das Bluetooth™ Headset HBH-PV705 kann an jedes Gerät angeschlossen werden, das mit der Bluetooth Funktechnik ausgestattet ist und das Profil „Handsfree“ oder „Headset“ unterstützt. Diese Bedienungsanleitung konzentriert sich auf die Benutzung des Headsets mit einem Mobiltelefon von Sony Ericsson.

**Oreillette Bluetooth™ HBH-PV705**

L'oreillette Bluetooth™ HBH-PV705 peut être reliée à tout périphérique doté de la technologie sans fil Bluetooth prenant en charge le profil Kit mains libres ou Casque. Ce Guide d'utilisation décrit essentiellement l'utilisation de l'oreillette avec un téléphone mobile Sony Ericsson.

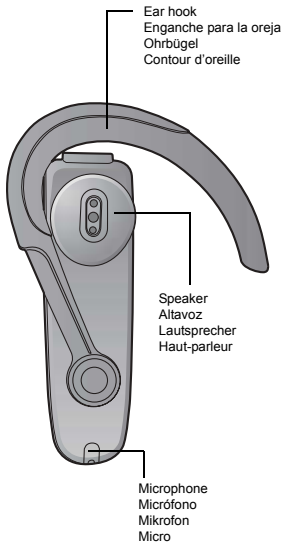
**Front**  
**Parte delantera**  
**Vorderseite**  
**Face avant**

4



**Back**  
**Parte posterior**  
**Rückseite**  
**Face arrière**

5



# User guide symbols

## Símbolos de la guía del usuario

## Symbole in der Bedienungsanleitung

## Symboles du Guide d'utilisation



Green flash  
Flash verde  
Grünes Blinklicht  
Clignotement vert



Red flash  
Flash rojo  
Rotes Blinklicht  
Clignotement rouge



Steady green light  
Luz verde fija  
Grünes Dauerlicht  
Vert continu



Steady red light  
Luz roja fija  
Rotes Dauerlicht  
Rouge continu



Ring signal  
Señal de timbre  
Anrufsignal  
Sonnerie



Beep tone  
Tono de pitido  
Signalton  
Bip



Press and release  
Pulsar y soltar  
Drücken und loslassen  
Appuyer et relâcher



Press and hold  
Mantener pulsado  
Drücken und halten  
Maintenir enfoncé



Press simultaneously  
Pulsar  
simultáneamente  
Gleichzeitig drücken  
Appuyer  
simultanément



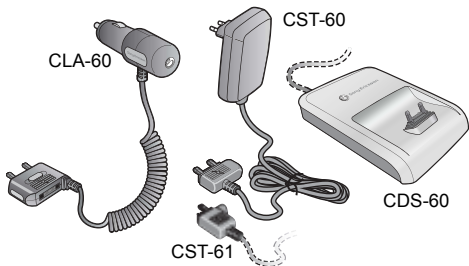
Press and hold  
simultaneously  
Mantener pulsado  
simultáneamente  
Gleichzeitig drücken  
und halten  
Appuyer et maintenir  
enfoncés simultanément

Compatible chargers

Cargadores compatibles

Kompatible Ladegeräte

Chargeurs compatibles



**First time use:** Charge approximately 8 hours.

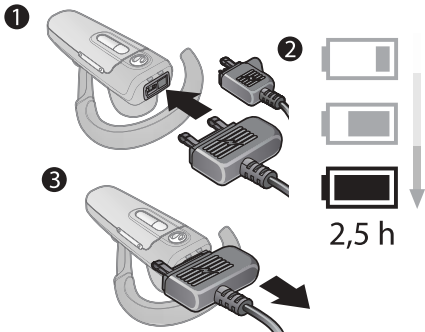
**Utilización por primera vez:** Realice una carga de aproximadamente 8 horas.

**Erstbenutzung:** Laden Sie das Gerät ca. 8 Stunden.

**Première utilisation :** Chargez pendant 8 heures environ.

Charging  
Carga  
Laden  
Chargement

8



Charging  
Carga  
Laden  
Chargement

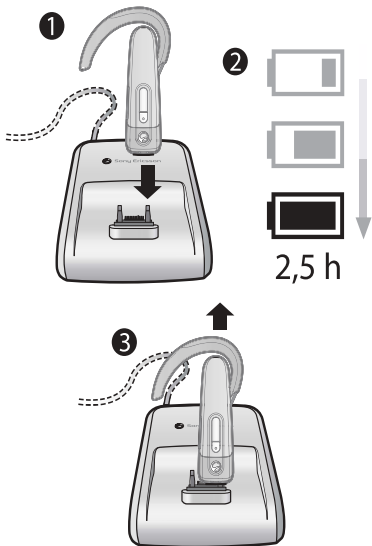


Fully charged  
Completamente cargado  
Vollständig geladen  
Charge complète



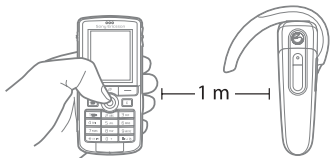
Battery needs charging  
Debe cargar la batería  
Akku muss geladen werden  
La batterie doit être rechargée





**Adding the headset to the phone (pairing)**  
**Añadir el auricular al teléfono (acoplamiento)**  
**Headset mit dem Telefon koppeln**  
**Ajout de l'oreillette au téléphone (jumelage)**

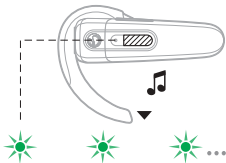
10



Before you can use your Bluetooth headset with your phone it has to be added once to the phone. Follow the instructions in the phone user guide on how to turn on the Bluetooth function in your phone.

1. Turn on the Bluetooth function in your phone.
2. Make sure Bluetooth visibility is on in your phone. This makes your phone visible to other Bluetooth devices.
3. Prepare your headset according to page 15.
4. Prepare your phone according to the phone user guide on how to add a Bluetooth device. Please note that for some phones you may need to enter a passcode. **The headset passcode is 0000.**

The headset beeps and the indicator light flashes green when successfully added.

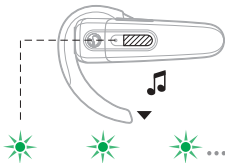


After you have added the headset to the phone, the headset automatically connects to the phone as soon as it is turned on and within range (for example when you receive or make calls).

Para poder utilizar el auricular Bluetooth con el teléfono, debe añadirlo al teléfono. Siga las instrucciones de la guía del usuario sobre cómo activar la función Bluetooth en el teléfono.

1. Active la función Bluetooth en el teléfono.
2. Compruebe la visibilidad Bluetooth en el teléfono. Esto hará que otros dispositivos Bluetooth puedan ver su teléfono.
3. Prepare el auricular según se describe en la página 15.
4. Prepare su teléfono siguiendo las instrucciones sobre enlace o asociación de dispositivos Bluetooth que aparezcan en la guía del usuario del mismo. Tenga en cuenta que, para algunos teléfonos, puede ser necesario introducir un código maestro. **El código maestro del auricular es 0000.**

El auricular emite un pitido y el indicador luminoso parpadea en color verde cuando se añade correctamente.

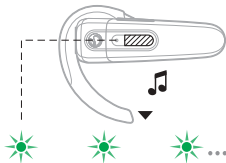


Después de añadir el auricular al teléfono, el auricular se conectará automáticamente al teléfono tan pronto como se encienda y se encuentre dentro del alcance (por ejemplo, al recibir o realizar llamadas).

Damit Sie das Bluetooth Headset mit dem Telefon nutzen können, muss es mit dem Telefon gekoppelt werden. Führen Sie die in der Telefon-Bedienungsanleitung angegebenen Schritte zum Aktivieren der Bluetooth Funktion aus.

1. Schalten Sie die Bluetooth Funktion im Telefon ein.
2. Achten Sie darauf, dass die Bluetooth Sichtbarkeit im Telefon aktiviert ist. Dadurch wird das Telefon für andere Bluetooth Geräte sichtbar.
3. Bereiten Sie das Headset vor (siehe Seite 15).
4. Bereiten Sie das Telefon mit den in der zugehörigen Bedienungsanleitung angegebenen Schritten auf das Koppeln eines Bluetooth Geräts vor. Bei einigen Telefonen müssen Sie eine Kennung eingeben.  
**Die Kennung des Headsets lautet 0000.**

Das Headset gibt einen Signalton aus und die Anzeigeleuchte blinkt grün, sobald es gekoppelt wurde.

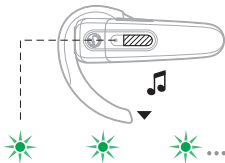


Nachdem das Headset mit dem Telefon gekoppelt wurde, stellt es automatisch die Verbindung zum Telefon her, wenn es eingeschaltet ist und in Reichweite gelangt, damit Sie z. B. telefonieren können.

Avant d'utiliser l'oreillette Bluetooth avec votre téléphone, vous devez l'ajouter à celui-ci. Suivez les instructions du Guide d'utilisation du téléphone relatives à l'activation de la fonction Bluetooth sur votre téléphone.

1. Activez la fonction Bluetooth sur votre téléphone.
2. Assurez-vous que la visibilité Bluetooth est activée sur votre téléphone. Votre téléphone est alors visible par les autres périphériques Bluetooth.
3. Préparez votre oreillette de la manière indiquée page 15.
4. Préparez votre téléphone conformément aux instructions de son Guide d'utilisation relatives à l'ajout d'un périphérique Bluetooth. Notez que certains téléphones peuvent exiger la saisie d'un code d'accès. **Le code d'accès de l'oreillette est 0000.**

L'oreillette émet un bip et le voyant clignote en vert lorsqu'elle est correctement ajoutée.



Une fois que vous avez ajouté l'oreillette au téléphone, elle s'y connecte automatiquement dès sa mise sous tension pour autant qu'elle soit à portée de celui-ci (notamment lorsque vous recevez et émettez un appel).

## Preparing the headset

### Preparar el auricular

### Headset vorbereiten

### Préparation de l'oreillette

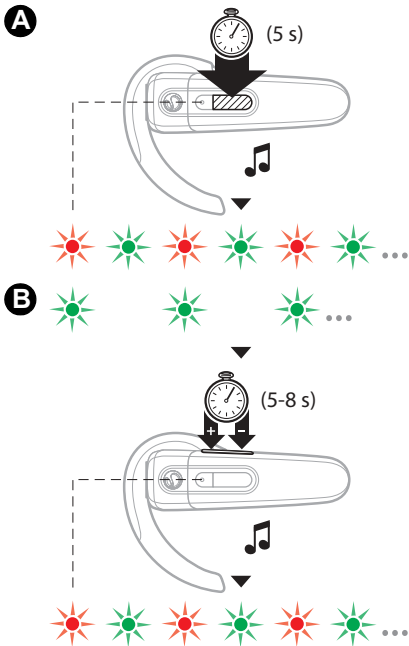
Make sure the headset is turned off (see page 17).

Asegúrese de que el auricular está apagado (consulte la página 17).

Das Headset muss eingeschaltet sein (siehe Seite 17).

Assurez-vous que l'oreillette est hors tension (voir page 17).

- **A:** Press and hold the call handling button and make sure the indicator light flashes red and green. **B:** If the headset only flashes green, press and hold the volume buttons until the indicator light flashes red and green.
- **A:** mantenga pulsado el botón de gestión de llamadas y asegúrese de que el indicador luminoso parpadea en rojo y verde. **B:** si el indicador luminoso sólo parpadea en verde, mantenga pulsados los botones de volumen hasta que parpadee en rojo y verde.
- **A:** Drücken und halten Sie die Anruftaste und überprüfen Sie, ob die Anzeigeleuchte rot und grün blinkt. **B:** Wenn das Headset nur grün blinkt, drücken und halten Sie die Lautstärketasten, bis die Anzeigeleuchte rot und grün blinkt.
- **A :** Maintenez enfoncée la touche de gestion des appels et vérifiez que le voyant clignote en rouge et vert. **B :** Si l'oreillette ne clignote qu'en vert, maintenez enfoncées les touches du volume jusqu'à ce que le voyant clignote en rouge et vert.





## Turning the headset on (and off)

Encender (y apagar) el auricular

Headset ein- und ausschalten

Mise sous (et hors) tension de l'oreillette

On

Encender

Ein

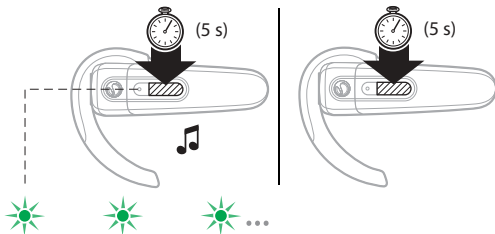
Sous tension

Off

Apagar

Aus

Hors tension



**Note:** If the indicator light flashes red and green your headset is ready to be added to a phone (see page 10).

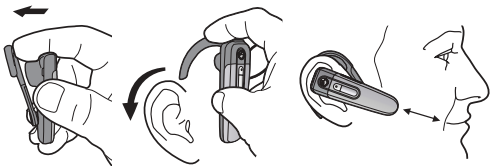
**Nota:** si el indicador luminoso parpadea en rojo y verde, el auricular está listo para que lo acople al teléfono (consulte la página 10).

**Hinweis:** Wenn die Anzeigeleuchte rot und grün blinkt, kann das Headset mit dem Telefon gekoppelt werden (siehe Seite 10).

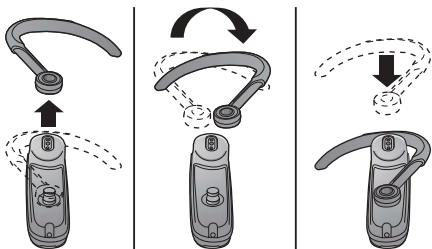
**Remarque :** Si le voyant clignote en rouge et vert, votre oreillette est prête à être ajoutée à un téléphone (voir page 10).

**Putting the headset on**  
**Forma de colocarse el auricular**  
**Headset aufsetzen**  
**Port de l'oreillette**

18



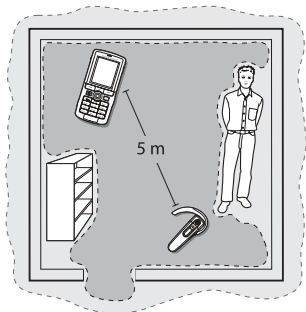
**Left-ear use**  
**Utilización en la oreja izquierda**  
**Benutzung im linken Ohr**  
**Port à l'oreille gauche**



**Calling**  
**Llamadas**  
**Anrufen**  
**Appel**

19

**Range**  
**Alcance**  
**Reichweite**  
**Portée**



Optimal performance  
Rendimiento óptimo  
Optimale Leistung  
Niveau de performance optimal



Limited performance  
Rendimiento limitado  
Eingeschränkte Leistung  
Niveau de performance limité

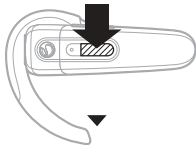
**Making a call**  
**Realizar llamadas**  
**Anruf ausführen**  
**Emission d'un appel**

20

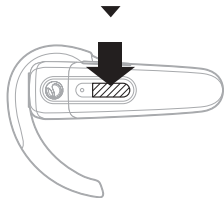


---

**Answering a call**  
**Contestar llamadas**  
**Anruf annehmen**  
**Réponse à un appel**

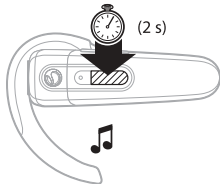


**Ending a call**  
**Finalizar llamadas**  
**Anruf beenden**  
**Fin d'un appel**



---

**Rejecting a call**  
**Rechazar llamadas**  
**Anruf abweisen**  
**Refus d'un appel**



## Using voice commands

### Utilizar los comandos de voz

### Sprachbefehle verwenden

### Utilisation des commandes vocales

Voice commands, such as dial, redial, answer and reject, can be useful when using the headset. For more information on voice commands, and to know if your phone supports it, refer to the phone user guide.



Las funciones por comandos de voz, tales como marcar, remarcar, responder o rechazar una llamada, pueden ser útiles cuando se está utilizando el auricular. Si desea obtener más información sobre los comandos de voz, y si el teléfono lo admite, consulte la guía del usuario proporcionada con el teléfono.



Sprachbefehle (z. B. Wählen, Wahlwiederholung, Annehmen oder Abweisen von Anrufen) sind bei Verwendung des Headsets hilfreich. Weitere Informationen zu Sprachbefehlen und deren Unterstützung durch das Telefon finden Sie in der zugehörigen Bedienungsanleitung.



Les commandes vocales telles que la numérotation, la renumérotation, la réception d'appels et le refus d'appels peuvent s'avérer utiles lorsque vous utilisez l'oreillette. Pour plus d'informations sur les commandes vocales et pour savoir si votre téléphone les prend en charge, reportez-vous au Guide d'utilisation du téléphone.



## Making a call using voice commands

Realizar llamadas mediante comandos de voz

Anruf sprachgesteuert tätigen

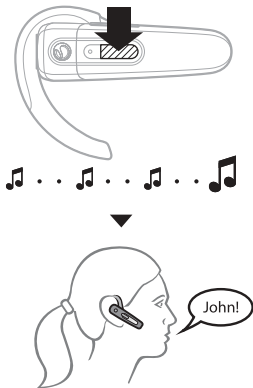
Emission d'un appel à l'aide des commandes vocales

Make sure that voice commands are enabled and recorded in your phone before you start using them.

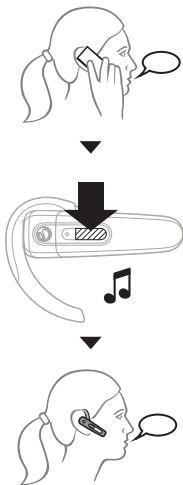
Asegúrese de que los comandos de voz están activados y de que se han grabado en el teléfono antes de empezar a utilizarlos.

Sie müssen die Sprachbefehlsfunktion im Telefon aktivieren und Sprachbefehle aufnehmen, damit Sie die Funktion nutzen können.

Assurez-vous que les commandes vocales sont activées et enregistrées dans le téléphone avant de les utiliser.



**Transferring a call**  
**Transferir llamadas**  
**Anruf übertragen**  
**Transfert d'un appel**



To transfer a call from headset to phone, refer to the phone user guide.

Si desea transferir una llamada del auricular al teléfono, consulte la guía del usuario.

Die Übertragung eines Anrufs vom Headset zum Telefon ist in der Bedienungsanleitung des Telefons beschrieben.

Pour transférer un appel de l'oreillette au téléphone, reportez-vous au Guide d'utilisation du téléphone.

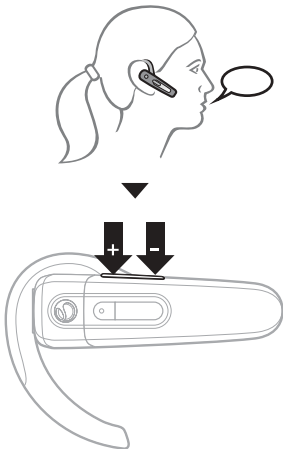


**Turning the microphone off (and on)  
during a call**

**Apagar (y encender) el micrófono durante  
una llamada**

**Mikrofon während eines Anrufs aus- und  
einschalten**

**Désactivation (et activation) du micro en  
cours d'appel**

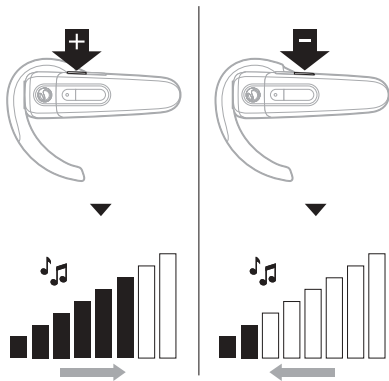


**Adjusting ring volume (in standby mode)**

**Ajustar el volumen del timbre (en el modo de espera)**

**Ruftonlautstärke einstellen (im Standby-Modus)**

**Réglage du volume de la sonnerie (en mode veille)**

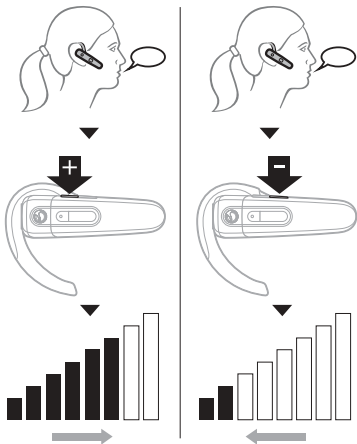


**Adjusting speaker volume** (during a call)

**Ajustar el volumen del altavoz** (en el modo de espera)

**Lautstärke des Lautsprechers einstellen**  
(während eines Anrufs)

**Réglage du volume du haut-parleur** (en cours d'appel)



**Warning!** Loud volume could damage your hearing.

**¡Advertencia!** Un volumen alto podría dañarle el oído.

**Warnung:** Hohe Lautstärken können Gehörschäden verursachen.

**Avertissement !** Un niveau de volume élevé peut altérer l'ouïe.

## Master reset

## Reinicio maestro

## Alles zurücksetzen

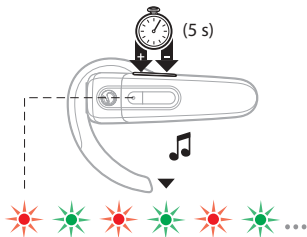
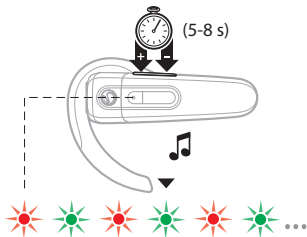
## Réinitialisation générale

Make sure the headset is turned on (see page 17).

Asegúrese de que el auricular está encendido (consulte la página 17).

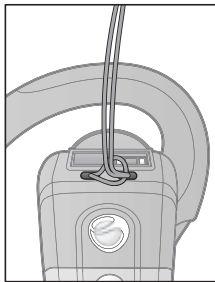
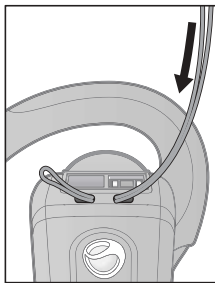
Das Headset muss eingeschaltet sein (siehe Seite 17).

Assurez-vous que l'oreillette est sous tension (voir page 17).



**Attaching the strap**  
**Colocar el cordón**  
**Trageschleife anbringen**  
**Fixation de la sangle**

29



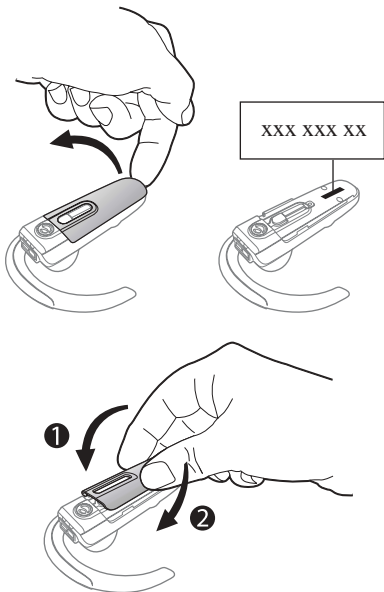
Viewing regulatory information

Ver información reguladora

Zulassungshinweise lesen

Affichage des informations réglementaire

30



### **No connection between headset and phone**

Make sure the headset is charged and within range of the phone (see page 8 and 19). Check or redo the Bluetooth settings in the phone. Try to pair the headset again.

For more information on the Bluetooth wireless technology and pairing, go to [www.sonyericsson.com/learnabout](http://www.sonyericsson.com/learnabout).

### **The headset is automatically switched off**

- The battery is too low. Charge the headset (see page 8).
- The headset switches off if you do not add it to the phone within 10 minutes. Prepare the headset again (see page 15).

### **Unexpected behaviour**

Do a master reset (see page 28). After a master reset the headset is reset to factory settings and the paired Bluetooth devices are removed from your phone.

### **Battery capacity**

A battery that has been infrequently used or a new one, could have reduced capacity. It may need to be charged/discharged a number of times (see page 8).

## **El auricular y el teléfono no conectan**

Asegúrese de que el manos libres esté cargado y dentro del alcance del teléfono (consulte la página 8 y 19).

Compruebe los ajustes de Bluetooth o vuelva a configurarlos en el teléfono. Intente emparejar de nuevo el auricular.

Si desea más información sobre la tecnología inalámbrica Bluetooth y el acoplamiento, vaya a [www.sonyericsson.com/learnabout](http://www.sonyericsson.com/learnabout).

## **El auricular se apaga solo**

- La batería tiene poca carga. Cargar el auricular (consulte la página 8).
- El auricular se apaga si se tarda en enlazar un teléfono más de diez minutos. Preparar el auricular (consulte la página 15).

## **Comportamiento imprevisto**

Restablecer la configuración inicial (consulte la página 28). Cuando se restablece la configuración inicial, el auricular recupera los ajustes de fábrica y los dispositivos Bluetooth acoplados desaparecen del teléfono.

## **Capacidad de la batería**

Una batería que no se ha utilizado con frecuencia o una batería nueva pueden tener reducida la capacidad. Es posible que deba cargarla y descargarla varias veces (consulte la página 8).



## **Keine Verbindung zwischen Headset und Telefon**

Achten Sie darauf, dass das Headset geladen ist und sich in Reichweite des Telefons befindet (siehe Seite 8 und 19). Überprüfen oder korrigieren Sie die Bluetooth Einstellungen im Telefon. Wiederholen Sie das Koppeln des Headsets.

Weitere Informationen zur Bluetooth Funktechnik und zum Koppeln finden Sie unter [www.sonyericsson.com/learnabout](http://www.sonyericsson.com/learnabout).

## **Das Headset wird automatisch ausgeschaltet**

- Der Akku ist nicht mehr ausreichend geladen. Laden Sie das Headset (siehe Seite 8).
- Das Headset schaltet sich aus, wenn Sie es nicht innerhalb von 10 Minuten mit dem Telefon koppeln. Bereiten Sie das Headset erneut vor (siehe Seite 15).

## **Unerwartetes Verhalten**

Führen Sie eine vollständige Zurücksetzung durch (siehe Seite 28). Bei einer Zurücksetzung des Headsets auf die Werkseinstellungen wird die Koppelung mit dem Telefon gelöscht.

## **Akkukapazität**

Ein nur wenig benutzter Akku oder ein neuer Akku kann eine geringe Kapazität aufweisen. Er muss dann mehrmals ge- und entladen werden (siehe Seite 8).

Assurez-vous que l'oreillette est chargée et à portée du téléphone (voir page 8 et 19). Vérifiez ou réglez de nouveau les paramètres Bluetooth du téléphone. Essayez de nouveau de jumeler l'oreillette.

Pour plus d'informations sur la technologie sans fil Bluetooth et le jumelage, visitez [www.sonyericsson.com/learnabout](http://www.sonyericsson.com/learnabout).

### L'oreillette se met automatiquement hors tension

- La batterie est trop faible. Rechargez l'oreillette (voir page 8).
- L'oreillette se met hors tension si vous ne l'ajoutez pas au téléphone dans les 10 minutes. Préparez de nouveau l'oreillette (voir page 15).

### Comportement inattendu

Procédez à une réinitialisation générale (voir page 28).

Au terme de la réinitialisation générale, l'oreillette retrouve ses réglages d'usine et les périphériques Bluetooth jumelés sont supprimés de votre téléphone.

### Capacité de la batterie

Une batterie neuve ou qui n'a pas été utilisée régulièrement peut présenter une capacité réduite. Il se peut que vous deviez la recharger/décharger plusieurs fois (voir page 8).

# Declaration of conformity

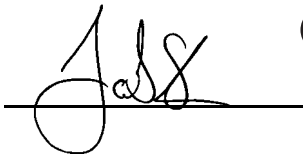
35

We, **Sony Ericsson Mobile Communications AB** of  
**Nya Vattentorget**  
**221 88 Lund, Sweden**

declare under our sole responsibility that our product  
**Sony Ericsson type DDA-0002006**

to which this declaration relates is in conformity with the appropriate standards EN 300 328, EN 301 489-17 and EN 60950 following the provisions of Radio Equipment and Telecommunication Equipment directive **1999/5/EC** with requirements covering EMC directive **89/336/EEC** and Low Voltage directive **73/23/EEC**.

Lund, October 2006



**CE 0682**

Jacob Sten, Head of Product Business Unit Accessories

We fulfill the R&TTE Directive.

Cumplimos con la directiva R&TTE.

Die Anforderungen der Richtlinie für Funk- und Fernmeldegeräte werden erfüllt.

Nous nous conformons à la Directive R&TTE.