

Directives d'installation

1. Fermer le robinet. Enlever le dispositif de filtration en le tournant dans le sens contraire des aiguilles d'une montre jusqu'à ce qu'il soit à l'envers. Tirer sur le dispositif de filtration et le filtre pour les enlever du bec du robinet.
2. Enlever l'ancien filtre du dispositif de filtration et le jeter.
3. Enlever l'emballage en plastique. Installer le nouveau filtre dans le dispositif de filtration en mouillant les orifices de sortie avec de l'eau et en les insérant ensuite dans les orifices ronds du filtre sur la tête du robinet. Les orifices de sortie doivent être entièrement insérés dans les orifices du filtre. Installer l'assemblage du filtre et de la tête du robinet sur le bec en mouillant le joint torique de la tête du robinet et l'entretoise en caoutchouc, puis faire soigneusement glisser l'extrémité libre du filtre dans le bec. Au départ, la tête devra être tournée d'environ $\frac{1}{2}$ tour, dans le sens opposé des aiguilles d'une montre de sa position normale, pour dépasser le crochet de fermeture. Immobiliser la tête en poussant et en tournant simultanément la tête dans le sens des aiguilles d'une montre. Lorsque la tête est correctement installée, elle doit être bien solide et à sa position juste sur le bec.
4. Restaurer l'indicateur de la durée de vie du filtre en poussant sur le bouton du filtre trois fois. Attendre 10 secondes. Ne pas faire couler l'eau durant la restauration de l'indicateur de durée de filtre parce que le bouton du filtre restera abaissé étant donné que la première fois qu'on appuie sur le bouton, il passe au mode de filtration. L'indicateur de durée de vie du filtre est correctement restauré s'il se produit une rapide série de clignotements verts. Cela indique que la nouvelle période de rinçage du filtre a commencé.
5. Rincer le filtre à l'eau froide en mode de filtration. Les lumières verte et ambre jaune de l'indicateur clignoteront durant le rinçage de l'unité. Le robinet sera prêt à être utilisé si seule la lumière verte clignote (environ 5 minutes).

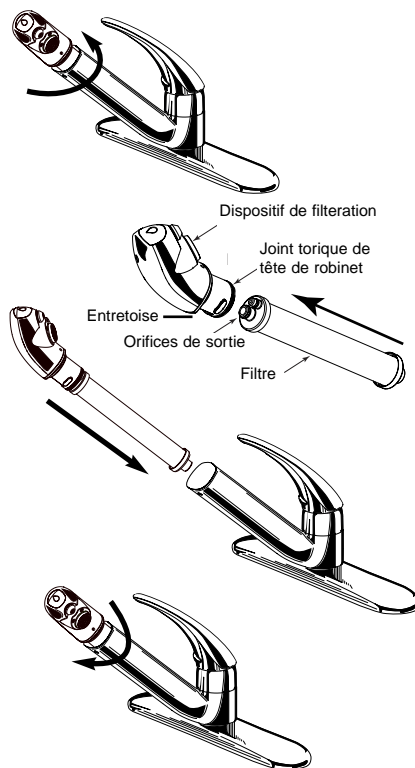
Mise en garde : Ne jamais filtrer une eau dont la température est supérieure à 37 °C.

Note : Le robinet fonctionnera correctement, avec ou sans filtre, en mode de jet non filtré. En mode de filtration, le robinet ne fonctionnera pas correctement s'il n'y a pas de filtre. Si on appuie sur le bouton de filtration et qu'il n'y a pas de filtre, une eau non filtrée coulera à la fois de la sortie d'eau filtrée ainsi que de celle de l'aérateur du jet et le bouton de filtration sera automatiquement libéré.

Utiliser seulement des cartouches de filtre MicroTech 400 ou 600 avec le robinet PureTouch Classic. Les filtres MicroTech sont des filtres à bloc de charbon de haute performance et ils ont été conçus spécialement pour le système PureTouch.

Pour commander des filtres de rechange, appeler le 1 800 465-6130.

MicroTech™ 600
(chlore goût et odeur, plomb, kystes)
MicroTech™ 400
(chlore goût et odeur, plomb)



MICROTECH™ 400 & 600 FILTER REPLACEMENT INSTRUCTIONS

HELPLINE: 1-877-DRINK-H2O
1-877-(374-6542)
Au Canada 1 800 465-6130

MicroTech™ 600
(chlorine taste & odor, lead, cysts)
MicroTech™ 400
(chlorine taste & odor, lead)



25300 Al Moen Dr. North Olmsted, OH 44070-8022
2816 rue Bristol, Oakville (Ontario) L6H5S7

INS197A FEB 00

© Moen Incorporated 2000

Installation Instructions

1. Turn off the faucet. Remove the filtering appliance by turning it counter clockwise until it is upside down. Pull the filtering appliance and filter from the spout of the faucet.
2. Remove the old filter from the filtering appliance and discard.
3. Remove plastic wrap. Install the new filter into the filtering appliance by wetting the outlet ports with water and then inserting into the round filter ports on the faucet head. Outlet ports must be fully inserted into the filter ports. Install the filter and faucet head assembly on to the spout by wetting the faucet head o-ring seal and rubber spacer and then carefully sliding the free end of the filter into the spout. The head will need to be initially turned approximately 1/2 turn counter clockwise from its normal position to slip past the safety catch. Lock the head into place by simultaneously pushing and twisting the head clockwise. When properly installed the head will feel secure, and will be correctly oriented on the spout.
4. Reset the filter life indicator by pushing the filter button 3 times. Wait 10 seconds. You should not be running water while resetting the filter life indicator because the filter button will remain depressed with the first push as it switches to filter mode. The filter life indicator has been correctly reset if a short series of rapidly flashing green light occurs, indicating that the new filter flushing period has begun.
5. Flush the filter with cold water in the filtering mode. The indicator will flash green/amber while the unit is flushing. The faucet is ready for use when the light flashes green only (approximately 5 minutes.)

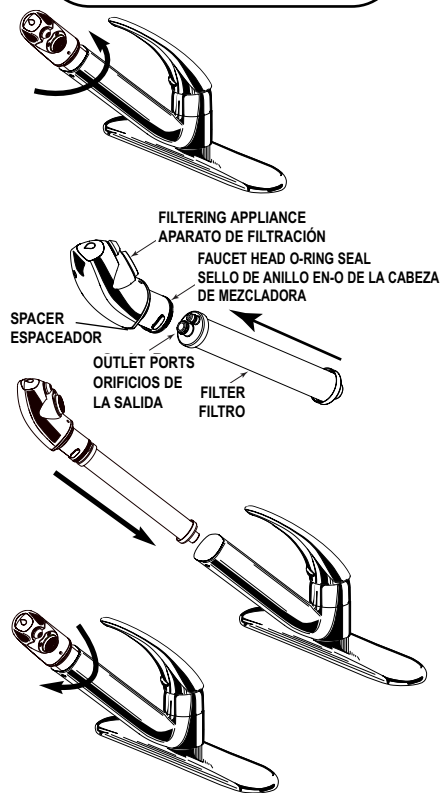
Caution - Do not filter water above 100°F (37°C).

Note: The faucet will function correctly in unfiltered stream mode with or without a filter installed. The faucet will not function correctly in filter mode without a filter. If a filter is not installed and the filter button is pressed, unfiltered water will flow from both the filtered water outlet and the stream outlet aerator, and the filter button will automatically release.

Use only MicroTech 400 or 600 filter cartridges with the PureTouch Classic Filtering Faucet system. The Microtech filters are high performance carbon block filters developed specifically for the PureTouch system.

To order replacement filters, please call - 1-877-DRINK H2O (1-877-374-6542)

MicroTech™ 600
(Cloro Sabor y Olor, plomo, quistes)
MicroTech™ 400
(Cloro Sabor y Olor, plomo)



Instrucciones para la instalación

1. Cerrar la mezcladora y retirar el aparato de filtración girándolo en sentido antihorario hasta que quede boca abajo. Tirar del aparato de filtración y del filtro para retirarlos de la pieza de salida de la mezcladora.
2. Retirar el filtro usado del aparato de filtración y desechar.
3. Retirar el envoltorio de plástico. Instalar el filtro nuevo en el aparato de filtración mojado con agua los orificios de salida e insertándolo luego en los orificios redondos del filtro en la cabeza de la mezcladora. Los orificios de la salida deben quedar completamente adentro de los orificios del filtro. Instalar el conjunto del filtro y la cabeza de la mezcladora en la pieza de salida mojado el sello del anillo en "O" y el espaciador de caucho de la cabeza de la mezcladora y luego deslizando con mucho cuidado el extremo libre del filtro hacia adentro de la pieza de salida. Será necesario girar inicialmente la cabeza aproximadamente 1/2 vuelta en sentido antihorario desde su posición inicial para deslizarlo pasado el retén de seguridad. Trabar la cabeza en su lugar empujándola y girándola simultáneamente en sentido horario. Cuando esté instalada correctamente la cabeza se notará segura y estará orientada correctamente en la pieza de salida.
4. Reposicionar el indicador de vida del filtro empujando 3 veces el botón del filtro. Esperar 10 segundos. Mientras se esté reposicionando el indicador de vida del filtro no se deberá hacer correr agua porque el botón del filtro permanecerá oprimido la primera vez que se lo empuja dado que cambia al modo de filtrado. Cuando se ha reposicionado correctamente el indicador de vida del filtro, se encenderán una serie corta de luces verdes destellando rápidamente, indicando que ha comenzado el nuevo período de lavado con agua del filtro.
5. Lavar abundantemente el filtro con una descarga de agua fría en el modo de filtrado. El indicador destellará con luz verde/ámbar mientras la unidad se está lavando. Cuando la luz que está encendida es solamente verde la mezcladora está lista para el uso (en aproximadamente 5 minutos).

Precaución - No filtrar agua que esté por encima de los 37°C (100°F).

Nota: Cuando se encuentre en el modo de flujo sin filtrar la mezcladora funcionará correctamente, ya sea que tenga instalado un filtro o no; pero, si no tiene instalado un filtro y se encuentra en el modo de filtrado, la mezcladora no funcionará correctamente. Si no hay instalado un filtro y se oprime el botón de filtrado, el agua sin filtrar fluirá tanto por la salida de agua filtrada como por el aireador de la salida de flujo y el botón del filtro se soltará automáticamente.

Con el sistema de Mezcladora filtrante clásica Pure Touch utilizar cartuchos de filtros MicroTech 400 ó 600. Los filtros Microtech son filtros de bloque de carbón de alto rendimiento desarrollados específicamente para el sistema Pure Touch.

Para pedir filtros de repuesto por favor llamar al 1-877-DRINK H2O (1-877-374-6542)