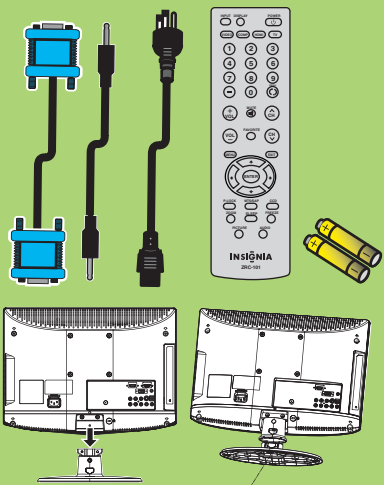


Congratulations on your purchase of a high-quality Insignia product. Your 22" LCD TV is designed for reliable and trouble-free performance. Use this guide for initial setup of your TV. If you have questions, see your *User Guide* for more information.

Felicitaciones por su compra de un producto de alta calidad de Insignia. Su televisor LCD de 22" está diseñado para proveer un rendimiento confiable y libre de problemas. Utilice esta guía para la configuración inicial de su televisor. Si tiene preguntas, refiérase a su *Guía del Usuario* para obtener más información.

### Package Contents / Contenido de la caja

- Remote control / Control remoto
- AAA batteries (2) / Pilas AAA (2)
- VGA cable / Cable de VGA
- PC audio cable / Cable de audio para PC
- Pedestal stand with screws / Base de pedestal con tornillos
- AC power cord / Cable de alimentación de CA
- User Guide / Guía del Usuario
- Quick Start Guide / Guía de Instalación Rápida



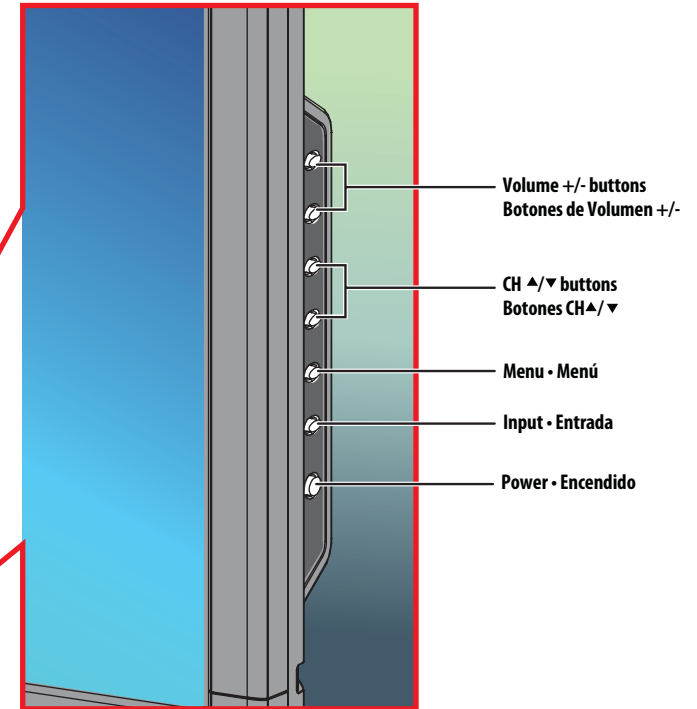
**Tools Required:** Screwdriver  
**Herramientas requeridas:** Destornillador

## Step 1 Getting to know your 22" LCD TV

Check out the front, side, and back panels to familiarize yourself with button controls and connection options. Refer to the *User Guide* for more information about how to get the most out of your 22" LCD TV.

## Paso 1 Familiarizándose con su televisor LCD de 22"

Revise los paneles frontal, lateral y posterior para familiarizarse con los controles más importantes y con las opciones de conexión. Refiérase a la *Guía del Usuario* para obtener más información acerca de cómo obtener lo mejor de su televisor LCD de 22".

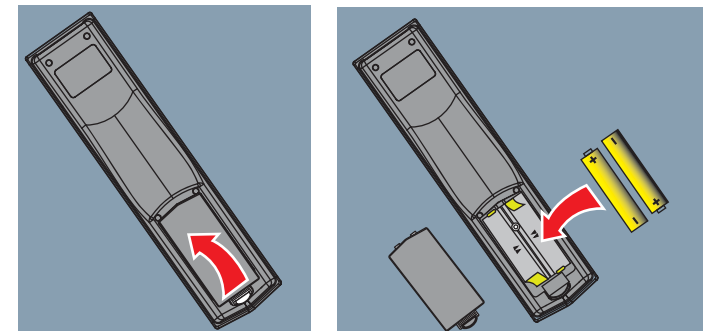


## Step 2 Install remote control batteries

Remove the cover from the back of the remote control. Insert the batteries as indicated, then replace the cover.

## Paso 2 Instalación de las pilas del control remoto

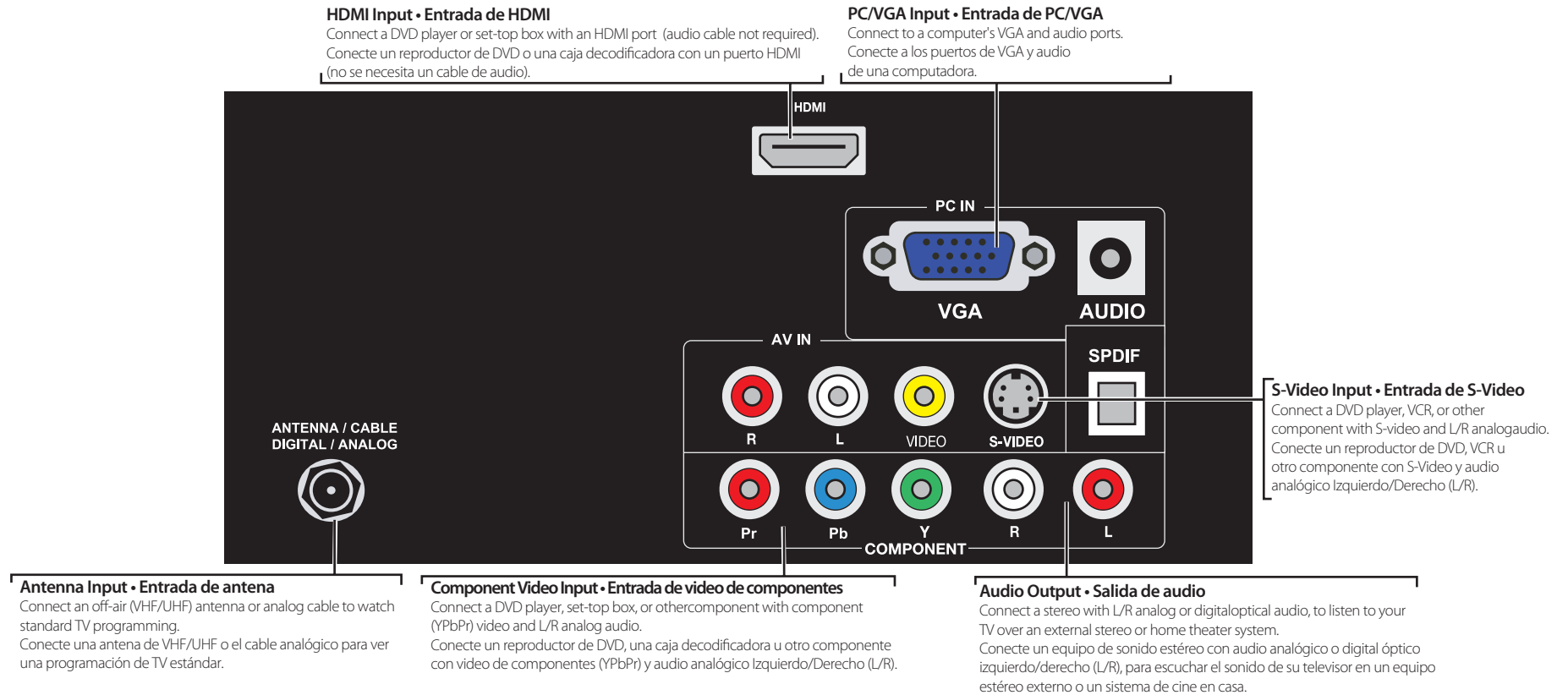
Retire la cubierta en la parte posterior del control remoto. Inserte las pilas según se indica y vuelva a colocar la cubierta.



## Step 3 Connecting your components Paso 3 Conexión de sus componentes

Connect your components using the diagram below as a guide. Use the INPUT button on your remote control to switch between components.

Conecte sus componentes usando el diagrama a continuación como una guía. Presione el botón INPUT (Entrada) en su control remoto para alternar entre los componentes.

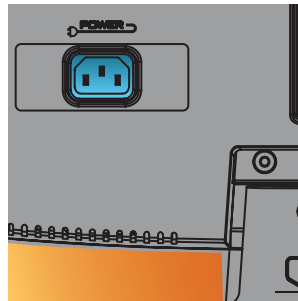


## Step 4 Connect Power Paso 4 Conexión de la alimentación

Connect the AC power cord to the power jack on the TV and to a wall outlet. Press the power button on the side of your TV or POWER on your remote control to start the TV.

### Paso 4 Conexión de la alimentación

Conecte un cable de alimentación de CA a la toma de alimentación en el televisor y al tomacorriente de pared. Presione el botón de encendido situado en la parte lateral de su televisor o POWER (Encendido) en su control remoto para encender el televisor.



## Step 5 Scan for channels Paso 5 Escaneo de los canales

**NOTE:** You must connect an antenna or cable before proceeding with this step.

Press **MENU** on the remote control. Using the arrow buttons, select **Setup**, then press **Enter**. Select **Auto Ch Search**, then press **Enter**. Your TV will scan for and automatically remember which channels are available to you. Use the INPUT button on your remote control to switch between components.

### Paso 5 Escaneo de los canales

**NOTA:** Tiene que conectar una antena o el cable antes de continuar con este paso.

Presione **MENU** en el control remoto. Seleccione **Setup** (Configuración) usando los botones direccionales y presione **Enter** (Entrar). Seleccione **Auto Ch Search** (Búsqueda automática de canales) y presione **Enter** (Entrar). Su televisor escaneará los canales y memorizará automáticamente los que están disponibles. Presione el botón INPUT (Entrada) en su control remoto para alternar entre los componentes.

