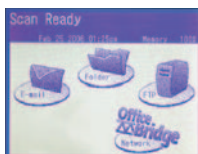


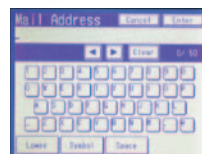
# MFX-2350 MFX-2350D

## Navigateur réseau

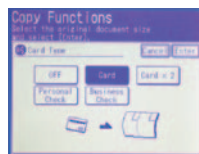
Le nouveau MFX-2350 de Muratec n'est pas un copieur pour groupe ordinaire. Il est aussi un système puissant de livraison de documents qui achemine vos documents de façon transparente aux adresses courriel, aux dossiers réseau, aux sites FTP.



Permet d'envoyer facilement les documents aux adresses électroniques, aux dossiers réseau, aux sites FTP et aux emplacements de télécopieurs



Personnalisation rapide du nom de fichier, de la ligne de mention objet et du message texte des transmissions courriel sortantes



Capture verso recto transparente des cartes d'identité ou des chèques sur une seule feuille

### Le MFX-2350 offre les fonctions standard suivantes :

- ❖ Impression de 23 pages à la minute
- ❖ Bac d'alimentation automatique de 100 feuilles
- ❖ Numérisation duplex en une seule passé
- ❖ Connectivité Ethernet haute vitesse (conformité DHCP)
- ❖ Impression PC réseau et local
- ❖ Impression duplex (MFX-2350D)
- ❖ Numérisation haute résolution vers des dossiers, des messages électroniques et des sites FTP
- ❖ Fonctions de télécopie, de télécopie Internet et de télécopie PC libre-service
- ❖ Prise en charge LDAP (télécopie et des messages électroniques)
- ❖ Faible coût de fonctionnement

# Caractéristiques et Avantages

## Fonctions puissantes de transmission numérique

- Bas d'alimentation automatique de 100 feuilles permettant de copier, de numériser et de télécopier de gros travaux sans avoir à les diviser en lots plus petits
- La plaque d'impression de format registre permet de copier, de numériser ou de télécopier des documents qui ne tiennent pas dans le bac d'alimentation de documents
- Le mode copie de cartes permet de copier les cartes d'identification recto-verso sur une seule feuille
- Numérisation duplex à balayage unique permet la saisie des documents originaux recto-verso en une seule passe, ce qui augmente l'efficacité de numérisation tout en réduisant les bourrages de papier et l'usure des rouleaux
- Numérisation haute résolution de documents vers des dossiers réseau, des adresses électroniques et des sites FTP
- Détection automatique des différents formats de papier (lettre et légal) placés dans le bac d'alimentation et reproduction en conséquence

## Fonctionnement intuitif

- Écran large rétroéclairé permettant la préparation et l'exécution rapides des travaux
- Touches programmables permettant la programmation à l'écran des fonctions les plus fréquemment utilisées
- Système de guidage vocal qui guide l'utilisateur pas à pas dans les processus de débouillage, de configuration et d'exécution des travaux
- Touches macro permettant à l'utilisateur de regrouper en une seule commande les commandes complexes ou d'exécuter certaines tâches comme la gestion des raccourcis dossiers

## Solutions de sortie personnalisées

- Standard : Deux cassettes de 500 feuilles, chacune pouvant contenir les feuilles de format lettre, légal ou register

- Bac passe-copie multifonctions de 150 feuilles permettant l'impression d'étiquettes, d'enveloppes, d'en-têtes, d'acétates et d'autres supports
- Fournitures papier optionnelles :
  - Deux cassettes de papier de 500 feuilles (lettre, légal, registre)
  - Une cassette de papier de 500 feuilles avec petite armoire de rangement (lettre, légal, registre)
  - Une cassette de papier grande capacité de 2500 feuilles (lettre seulement)
  - Grande armoire de rangement (offerte uniquement avec la configuration standard)
- Tri électronique standard
- En option : Système de finition et d'agrafage optionnel à 3 positions (max. 50 feuilles) permettant le tri des documents par lots
- Dispositif de perforation optionnel à 2 positions

## Navigateur réseau

- Transmission numérique des documents vers des dossiers réseau, des adresses électroniques, des sites FTP ou terminaux de télécopie et ce, au moyen d'un seul bouton!
- Personnalisation des envois de messages électroniques au moyen d'un nom de fichier spécifique, d'une ligne de mention objet, d'un message texte et d'une pièce jointe réseau (pour prévenir les pourriels)
- Partagez une ressource d'impression centralisée et réduisez vos coûts d'impression
- Archivage automatique des transmissions de télécopies et de courriels dans un emplacement réseau sécurisé, conformément à la réglementation
- Prise en charge d'annuaire LDAP permettant un accès aux contacts par serveur (Microsoft Active Directory, OpenLDAP)
- Gestion MFP par navigateur permettant la programmation machine, le suivi des travaux et la création de flux de travail à partir d'un PC

## CARACTÉRISTIQUES – MFX-2350 ET MFX-2350D

### GÉNÉRALITÉS

Classification	Segment 2
Vitesse d'impression	23 pages à la minute
Vitesse duplex	24 images à la minute
Panneau de commande	Écran tactile
Bac d'alimentation*	100 feuilles
Capacité d'alimentation standard**	1150 feuilles
Capacité d'alimentation maximale	3650 feuilles
Poids du papier dans la cassette	16 - 24 lb.
Poids du papier dans le bac passe-copie	15 - 53 lb.
Changement automatique de bac	Standard
Capacité du bac récepteur	500 feuilles
Taille maximale des documents originaux	11" x 17"
Numérisation duplex	À balayage unique standard
Impression duplex	Standard (MFX-2850D)
Détection des formats des originaux	Standard (lettre, légal, registre)
Finition et agrafage	En option (à 3 positions)
Capacité d'agrafage	50 feuilles
Capacité du module de finition	1200 feuilles
Empilage décalé	Standard avec module de finition et agrafage
Tri électronique	Standard
Finition et perforation	En option (à 2 positions)
Ajustement automatique d'image	Standard
Compteur d'utilisation	Imprimer et numériser
Dimensions (L x P x H)	26.7" x 25.9" x 33.7"
Poids (en livres)	177.25
Rendement de l'encre	17500 pages couvertes à 6 % coverage

Rendement du tambour	70000
Mémoire MPF standard/maximale	128 MB
Connexion Ethernet	Standard 10/100 BaseT, Connexion RJ-45
Protocole réseau	TCP/IP
Conformité DHCP	Standard
Connexion PC locale	Standard USB
<b>COPIE</b>	
Temps d'impression de la première copie	5 secondes
Temps de préchauffage	17 secondes
Plaques d'impression	11" x 17"
Résolution de copie	600 x 600 dpi
Vitesse de copie par numérisation (FBS)	1.6 spp
Vitesse de copie par numérisation (ADF)	1.6 spp
Programmation des travaux	10 travaux
Nombre de copies	1-999
Combinaison d'images	2:1, 4:1, 8:1
Agrandissement	25 à 400 % par incréments de 1 %
Touches de programmation macro	6
Fonctions spéciales de copie	Copie de cartes, modes Auto/Texte/Photo, inversion d'images négative/positive, copie de livres, effacement d'image, répétition d'image, zoom XY
<b>NUMÉRISATION</b>	
Résolution de numérisation	600 x 600 dpi
Échelle de gris	256 tons
Numérisation vers courriel	Standard, directe ou à une touche
Formats de fichiers	TIFF, PDF

Numérisation vers FTP	Standard, directe ou à une touche
Numérisation vers dossier	Standard, directe ou à une touche (SMB)
<b>IMPRESSION</b>	
SE pris en charge	Win 98SE, Me, NT 4.0, 2000, XP, 2003
Langage de description de page	GDI Windows standard, PCL6 optionnel
Installation de pilotes	Client ou serveur
<b>TÉLÉCOPIE</b>	
Vitesse de modem	33.6 Kbps
Compression maximale	JBIG
Ligne double	Optionnel 33.6 Kbps
Vitesse de transmission maximale	2 spp
Vitesse de numérisation par défaut	0.8 spp
Sauvegarde des documents en mémoire	34 heures
MFP carnet d'adresses	500 emplacements
OfficeBridge carnet d'adresses	2000 emplacements
Transmission mixte télécopies/courriels	Standard (OfficeBridge carnet d'adresses)
Prise en charge d'annuaire LDAP	Active Directory, OpenLDAP
Fonctions spéciales de télécopie	Diffusion, transmission groupe, page couverture, rapport de confirmation, transmission par lot, correction d'erreurs

\* Basé sur le papier format lettre

\*\* Basé sur le papier format lettre. Ce chiffre comprend le bac passe-copie multifonctions à 150 feuilles



En tant que participant au projet ENERGY STAR®, Muratec America inc. a établi que ces produits sont conformes aux directives ENERGY STAR® pour l'économie d'énergie. Muratec, le logo Muratec logo et tous les produits Muratec et noms des caractéristiques sont des marques de commerce de Muratec America inc. Energy Star est une marque de commerce déposée de l'agence américaine EPA (Environmental Protection Agency).

Toutes les spécifications sont sujettes à changement.